

Activité de Tikehau Capital au troisième trimestre 2022

Un trimestre résilient, des fondamentaux solides inchangés

Tikehau Capital a réalisé de solides performances sur les piliers clés de son modèle au cours du troisième trimestre 2022 : le déploiement des fonds est resté solide et très sélectif, le rythme des désinvestissements s'est accéléré de manière notable et la dynamique de collecte a fait preuve de résilience.

L'attrait des investisseurs pour les stratégies de Tikehau Capital valide le positionnement du Groupe sur des classes d'actifs complémentaires, centrées tant sur des mégatendances à long terme que sur des thématiques offrant de la protection à la baisse.

Tikehau Capital est bien positionné pour bénéficier des tendances à long-terme qui restent structurellement porteuses pour son secteur, en dépit des incertitudes conjoncturelles engendrées par le contexte économique actuel.

Fort de ses atouts et de sa stratégie différenciante, le Groupe se fixe pour objectif d'atteindre plus de 37 milliards d'euros¹ d'encours pour son activité de gestion d'actifs à fin 2022.

CHIFFRES CLÉS DU TRIMESTRE²

Forte croissance des encours de l'activité de gestion d'actifs

36,4 mds€

au 30 septembre 2022

+19%

Croissance sur 12 mois

Un déploiement dynamique et très sélectif

1,6 md€

Déployés au T3 2022

-11%

vs. T3 2021

Un rythme solide de désinvestissements

1,4 md€

Désinvestis sur jan-sept. 2022

+24%

vs. jan-sept. 2021

Un niveau élevé de collecte pour l'activité de gestion d'actifs

4,3 mds€

Collecte nette sur jan-sept. 2022

+14%

vs. jan-sept. 2021

¹ À actifs sous gestion constants pour l'activité Capital Markets Strategies par rapport au 30 septembre 2022.

² Les chiffres proposés ont été arrondis à des fins de présentation, ce qui pourrait, dans certains cas, engendrer des écarts d'arrondis.



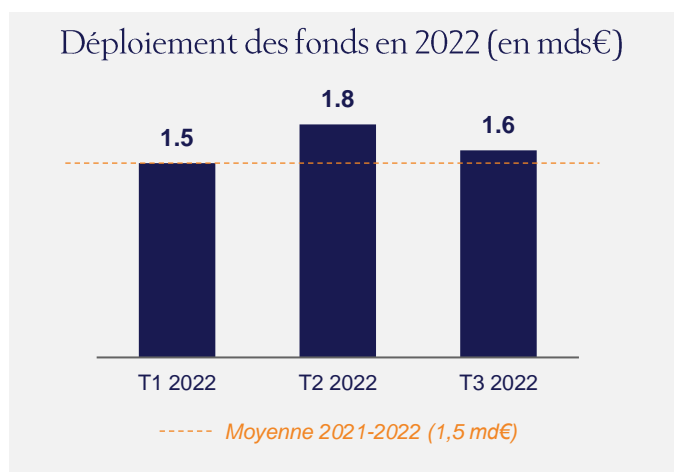
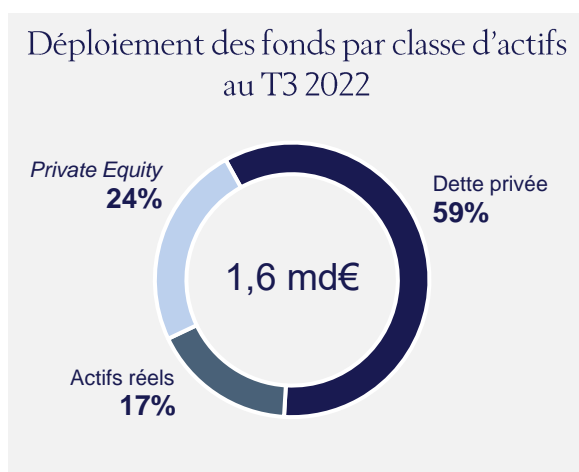
Antoine Flamarion et Mathieu Chabran, co-fondateurs de Tikehau Capital :

« Nous naviguons actuellement sur des marchés agités. Dans ce contexte marqué par une forte inflation, la crise énergétique et la hausse des taux d'intérêt, Tikehau Capital a fait preuve de résilience, tant en termes de déploiement de capital que de collecte. La diversité de nos stratégies de gestion d'actifs, notre positionnement sur des mégatendances porteuses et nos équipes expérimentées nous permettent de rester confiants dans nos perspectives de croissance. Notre culture entrepreneuriale forte, caractérisée par un niveau élevé d'alignement d'intérêts et une grande discipline d'investissement, ainsi que notre bilan solide nous permettront de faire face dans les mois qui viennent aux conditions de marchés difficiles et de saisir les opportunités d'investissement au bénéfice de nos clients et de nos actionnaires. »

« La diversité de nos stratégies de gestion d'actifs, notre positionnement sur des mégatendances structurelles et nos équipes expérimentées nous permettent de rester confiants dans nos perspectives de croissance. »

UN DÉPLOIEMENT SOLIDE AVEC UNE FORTE SÉLECTIVITÉ

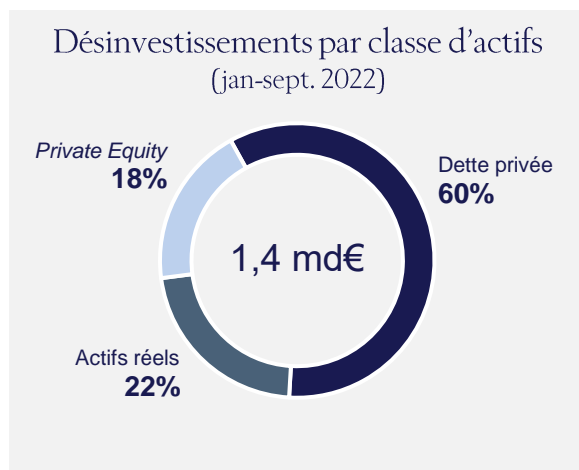
- Tout au long de l'année 2022, Tikehau Capital s'est appuyé sur sa plateforme multilocale et son réseau de *sourcing* pour déployer du capital de façon sélective au travers de ses fonds fermés. Au 30 septembre 2022, ces fonds ont déployé un total de **4,9 mds€** (contre 3,7 mds€ pour les 9 premiers mois de 2021).
- Au cours du troisième trimestre, le rythme des déploiements est resté solide et s'est élevé à **1,6 md€**. Ce niveau est à comparer au montant de 1,8 md€ déployé au cours du deuxième trimestre de 2022, et est globalement en ligne avec le niveau de déploiement de 1,5 md€ réalisé en moyenne chaque trimestre en 2021 et en 2022.
 - Tikehau Capital dispose de **stratégies pertinentes et d'une grande discipline d'investissement** lui permettant de continuer à déployer du capital dans un contexte macroéconomique qui se dégrade. Ainsi, le Groupe a lancé avec succès des CLO en Europe et aux États-Unis, maintenu un rythme de déploiement granulaire et discipliné notamment pour Sofidy et réalisé plusieurs acquisitions de qualité au sein de ses stratégies dédiées à l'aéronautique et à la cybersécurité.
 - Les fonds de **dette privée** ont été les principaux contributeurs aux déploiements du troisième trimestre, représentant 59% du total, suivis par les fonds de *private equity* représentant 24% du total déployé, et par les actifs réels représentant 17% du total.
 - Sur l'ensemble des classes d'actifs, les équipes d'investissement restent très sélectives et accordent une attention particulière aux actifs et aux situations qui offrent un profil de risque-rendement attractif dans un contexte de ralentissement économique.
- Au 30 septembre 2022, le Groupe disposait d'un **niveau de *dry powder* de 5,8 mds€** (niveau stable par rapport au 30 juin 2022) au sein des fonds qu'il gère, leur permettant ainsi de saisir des opportunités d'investissement attrayantes.



Déploiement au sein des fonds fermés de Tikehau Capital.

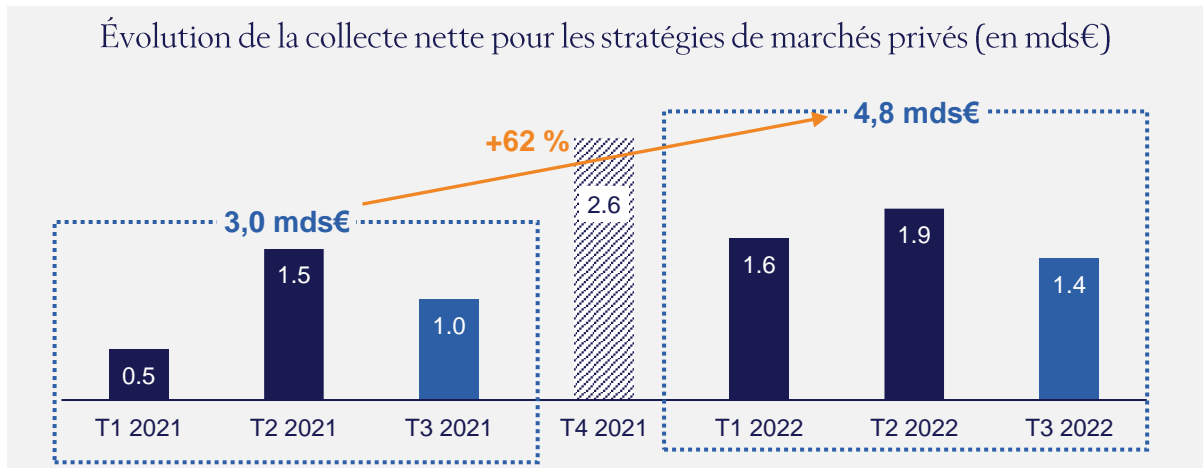
ACCÉLÉRATION DU RYTHME DES DÉSINVESTISSEMENTS

- Sur les 9 premiers mois de 2022, les désinvestissements sur l'ensemble des fonds fermés de Tikehau Capital se sont élevés à **1,4 md€**, (en progression de **24%** par rapport aux 9 premiers mois de 2021) dont **0,8 md€ au troisième trimestre**, soit une progression significative par rapport aux 0,6 md€ réalisés au premier semestre 2022.
- Depuis le début de l'année, 60% des désinvestissements ont été réalisés au sein des stratégies de **dette privée** de Tikehau Capital, avec notamment le remboursement du financement mis en place pour le courtier d'assurance français Odealim à la suite de la reconstitution actionnariale de la société intervenue fin septembre 2022. Cet investissement a généré un TRI brut de 8,3% et un multiple de 1,2x.
- Les désinvestissements au sein des stratégies d'**actifs réels** ont représenté 22% du total des 9 premiers mois de 2022 et ont été principalement réalisés par Sofidy et les fonds d'infrastructure de Tikehau Capital en Amérique du Nord (gérés par Star America Infrastructure Partners). À titre d'exemple, la première génération de fonds de Star America a cédé un partenariat public-privé d'éclairage d'autoroutes à Détroit, dans le Michigan. Cet investissement a généré un multiple de 2,8x et un TRI brut de 22%.
- Le **private equity** a représenté 18% des désinvestissements à fin septembre 2022. Plusieurs cessions ont été réalisées par le fonds européen de transition énergétique de Tikehau Capital au troisième trimestre, avec notamment la cession de son investissement dans le **Groupe Rougnon** (spécialisé dans la rénovation énergétique des bâtiments) et **GreenYellow**, leader français du développement de solutions énergétiques intelligentes. Ces deux investissements ont généré un multiple de 1,9x et des TRI bruts respectifs de 25% et 18%.



UN RYTHME DE COLLECTE SOUTENU

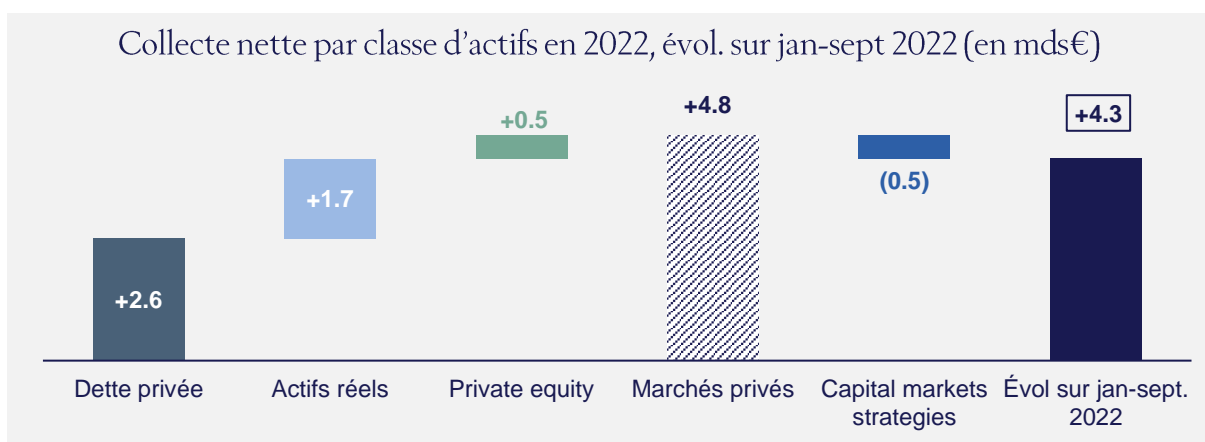
- Le Groupe a maintenu une solide dynamique de collecte au troisième trimestre 2022 avec **1,4 md€ de collecte nette pour les stratégies dédiées aux marchés privés** (dette privée, actifs réels et *private equity*). Ce montant se compare à 1,0 md€ collecté au troisième trimestre 2021, soit une progression de **34%**. Sur les 9 premiers mois de 2022, la collecte nette de ces stratégies atteint ainsi **4,8 mds€**, contre **3,0 mds€** en 2021, soit une **augmentation de 62%** sur un an.



- Les fonds de **dette privée** ont été les principaux contributeurs à la collecte nette du troisième trimestre, avec 0,8 md€ levés, suivis par les stratégies **d'actifs réels** et de **private equity**, qui ont chacune réalisé une collecte nette de 0,3 md€ au cours du trimestre.
- Au cours du troisième trimestre 2022, la collecte a été portée par le succès de la **5^e génération de la stratégie européenne de direct lending**, qui a atteint sa taille finale de 3,3 mds€, dépassant ainsi de 57% les 2,1 mds€ levés en 2019 pour la génération précédente. Le Groupe a également réussi le *pricing* de deux CLO (son **2^e CLO américain** et son **7^e CLO européen**) malgré des conditions de marché difficiles, et a lancé la phase de *warehouse* des CLO suivants aux États-Unis et en Europe. Par ailleurs, Tikehau Capital a finalisé la levée de fonds de son premier fonds de dette privée secondaire avec un total de 0,4 md\$ de capitaux levés auprès d'une base diversifiée d'investisseurs internationaux.
- La collecte nette au troisième trimestre 2022 a également été portée par la poursuite de la forte dynamique des fonds immobiliers de **Sofidy** dédiés aux investisseurs particuliers qui ont contribué à hauteur de 0,3 md€ à la collecte du trimestre. Dans l'ensemble de ses classes d'actifs, Tikehau Capital a levé un total de **0,8 md€** auprès d'investisseurs privés au cours des 9 premiers mois de 2022 et confirme ainsi son positionnement d'acteur majeur de la **démocratisation des marchés privés**, une tendance de fond soutenant la croissance du secteur de la gestion d'actifs.
- Une étape importante pour Tikehau Capital a été le lancement au cours du troisième trimestre de la levée de fonds pour sa **3^e génération de fonds d'opportunités spéciales**, particulièrement bien positionnée pour saisir des opportunités d'investissement engendrées par le contexte macroéconomique actuellement instable. Dans un environnement dans lequel la liquidité s'est réduite et où le coût du

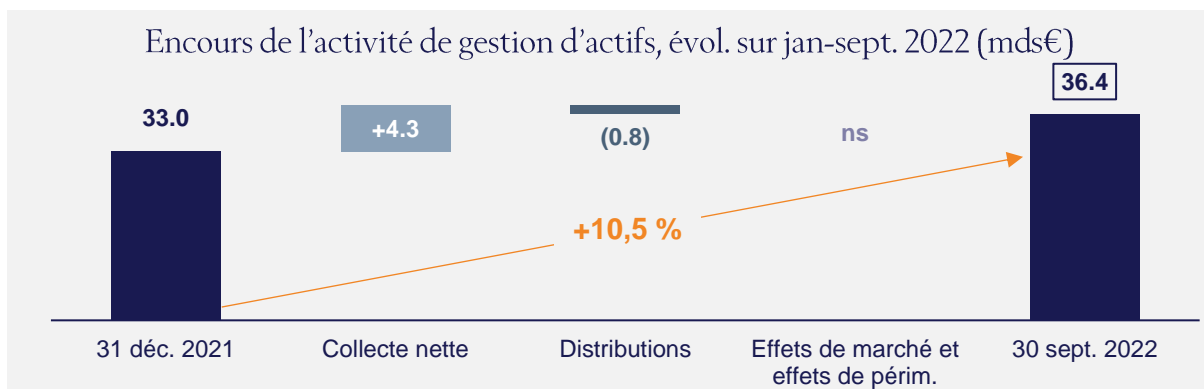
financement a augmenté de façon significative, le *deal flow* de Tikehau Capital est en constante progression. Le Groupe anticipe un large éventail d'opportunités pour ces solutions de capital flexible.

- En termes de nouvelles initiatives, le Groupe a également été actif dans le renforcement de sa plateforme d'impact avec notamment :
 - Le lancement de la **3^e génération de son fonds de capital-croissance**, qui évolue vers une stratégie d'impact, centrée sur des entreprises aux objectifs durables affichés. Au troisième trimestre 2022, ce fonds a réalisé son premier *closing* et son premier investissement dans la société Probe Test Solutions Limited, l'un des principaux fabricants de cartes sondes pour semi-conducteurs³.
 - La commercialisation de son nouveau **fonds d'agriculture régénératrice**, lancé en partenariat avec Axa et Unilever, et pour lequel un premier *closing* est attendu au quatrième trimestre 2022.
- Ces stratégies de *private equity* ont suscité un fort intérêt de la part des clients-investisseurs et renforcent **l'expertise du Groupe en matière d'investissement à impact**, qui couvre désormais quatre grands piliers : la décarbonation, la cybersécurité, la résilience et la sobriété, et enfin l'agriculture régénératrice.
- Les fonds de **Capital markets strategies** ont enregistré une décollecte de -0,3 md€ au troisième trimestre, portant la décollecte nette totale à -0,5 md€ sur les 9 premiers mois de 2022. Ce niveau reste limité (10 % des encours au 31 décembre 2021) grâce aux performances résilientes de ces fonds dans un contexte particulièrement difficile, notamment pour les fonds obligataires.
- Le Groupe a continué à **internationaliser sa base de clients**. La collecte provenant de clients internationaux a atteint près de 60% de la collecte provenant de clients tiers au cours des 9 premiers mois de 2022.
- Au total, la collecte nette totale de l'activité de gestion d'actifs de Tikehau Capital s'établit à un niveau robuste de **4,3 mds€** pour les 9 premiers mois de 2022 (en hausse de 14 % sur un an), dont **1,1 md€** d'euros au troisième trimestre.



³ Se référer au communiqué de presse dédié en date du 28 septembre 2022.

- Les **distributions** sur les 9 premiers mois de 2022 s'élèvent à -0,8 md€ (dont -0,4 md€ au troisième trimestre). Le *mix* par classe d'actifs reflète la dynamique de désinvestissement. Ainsi, les fonds de dette privée représentent 55% des distributions à fin septembre 2022, tandis que les actifs réels et le *private equity* représentent respectivement 24% et 21%.
- Les **effets de marché** enregistrés sur les 9 premiers mois de 2022 contribuent positivement à l'évolution des encours pour +73 m€ (dont +143 m€ au troisième trimestre). Les effets de marché positifs reflètent la résilience des valorisations des actifs au sein des fonds fermés du Groupe et intègrent des effets positifs liés à l'évolution du taux de change €/\$. Ces effets positifs ont été partiellement compensés par des effets de marché négatifs enregistrés par des fonds ouverts ainsi que par des fonds de *leveraged loans*, en lien avec l'environnement de marché actuel.
- Au total, les **encours de l'activité de gestion d'actifs** à fin septembre s'élèvent à **36,4 mds€**, soit une hausse de 10,5% par rapport au 31 décembre 2021 et de 19,4% sur les 12 derniers mois.
- Les **actifs sous gestion du Groupe** à fin septembre atteignent **37,5 mds€**, soit une augmentation de **9,5%** depuis le début de l'année et une solide amélioration de **18%** sur les 12 derniers mois.



PORTEFEUILLE D'INVESTISSEMENTS

- Le portefeuille d'investissements de Tikehau Capital s'élevait à **3,6 mds€** au 30 septembre 2022 (contre 3,5 mds€ au 30 juin 2022) et se répartit comme suit :
 - **2,85 mds€** investis dans des fonds et stratégies développés et gérés par le Groupe (79% du portefeuille total). Au troisième trimestre 2022, les appels de capital provenant des fonds et stratégies de Tikehau Capital ont atteint 0,2 md€. Ces appels de capital résultent d'engagements réalisés par le bilan de Tikehau Capital et sont en ligne avec sa stratégie d'allocation de capital visant à aligner ses intérêts sur ceux de ses clients-investisseurs.
 - **0,75 md€** consacré à des investissements directs et d'écosystème, notamment des investissements directs en *private equity*, des co-investissements ou des investissements dans des fonds tiers, qui ont tous pour objectif de servir la franchise de gestion d'actifs de Tikehau Capital au niveau mondial et à diversifier l'exposition du portefeuille du Groupe.

- La répartition du portefeuille d'investissements de Tikehau Capital, qui est investi à 79% dans ses propres fonds et stratégies, a permis au Groupe de bénéficier, sur les 9 premiers mois de 2022, de la **performance et des valorisations résilientes** de ses fonds ainsi que d'une exposition diversifiée sur l'ensemble des classes d'actifs.
- Tikehau Capital entend continuer à mettre son bilan, atout différenciant et accélérateur de croissance, au service du lancement de nouvelles gammes de fonds et de véhicules, tout en maintenant sa stratégie d'**alignement d'intérêts** avec ses actionnaires et ses clients-investisseurs.

RACHATS D' ACTIONS

- Tikehau Capital annonce avoir prolongé jusqu'au 15 février 2023 (inclus), veille de l'annonce de ses résultats annuels 2022, le mandat de rachat d'actions signé et annoncé le 19 mars 2020 et prolongé le 28 juillet 2022 jusqu'à aujourd'hui. Le taille de ce mandat est passé de 100 m€ à 120 m€.
- En date du 19 octobre 2022, 4 202 271 actions ont été rachetées dans le cadre de ce mandat de rachat d'actions. Le descriptif du programme de rachat d'actions (figurant au paragraphe 8.3.4 du Document d'enregistrement universel de Tikehau Capital, déposé par l'Autorité des marchés financiers le 25 mars 2022 sous le numéro D. 22-0152) est disponible sur le site internet de la société à la rubrique Informations réglementées (www.tikehaucapital.com/fr/finance/regulatory-information).

PERSPECTIVES

- Tikehau Capital reste concentré sur l'exécution de son plan de croissance à long terme et sur la génération de performance. L'objectif du Groupe pour 2022 est **d'atteindre au moins 37 mds€⁴ d'encours** pour son activité de gestion d'actifs.
- D'un point de vue structurel, les **intentions d'allocation des investisseurs** restent favorables aux classes d'actifs sur lesquelles Tikehau Capital est positionné, ce qui confirme la pertinence de ses stratégies d'investissement. D'un point de vue conjoncturel, les incertitudes liées au contexte macro-économique et géopolitique actuel pourraient toutefois générer des délais dans les décisions d'investissement de la part des clients-investisseurs institutionnels.
- Tikehau Capital a mis en place une **offre large et diversifiée** couvrant des classes d'actifs complémentaires, axées sur les mégatendances à long terme et la protection à la baisse.
 - Le Groupe dispose de **véhicules d'investissement pertinents** pour permettre à ses clients-investisseurs de saisir des opportunités d'investissement et de faire face aux dislocations de marché à venir. Ainsi, Tikehau Capital continuera à développer ses solutions d'investissement à impact à travers l'ensemble de ses classes d'actifs, ainsi qu'à faire monter en puissance ses stratégies secondaires et sa troisième génération de fonds d'opportunités spéciales.

⁴ À actifs sous gestion constants pour l'activité Capital Markets Strategies par rapport au 30 septembre 2022.

-
- Par ailleurs, Tikehau Capital se caractérise par son approche d'investissement différenciante **centrée sur des mégatendances**, parmi lesquelles la transition énergétique, la digitalisation, la cybersécurité et la reconversion d'actifs immobiliers, qui devraient s'accélérer dans l'environnement actuel. Le Groupe est convaincu que cette approche permettra de créer de la valeur sur le long terme.
 - Enfin, Tikehau Capital s'affirme comme un acteur de pointe dans la **démocratisation des marchés privés en Europe**. Le Groupe a développé des solutions innovantes et conclu des alliances stratégiques avec des partenaires locaux et internationaux de premier plan afin de répondre à la demande croissante des clients privés. Cela s'est traduit, en septembre 2022, par le partenariat avec **iCapital** et le lancement d'**Opale Capital**, qui offrent des solutions complémentaires visant à renforcer l'accès des gestionnaires de patrimoine aux opportunités d'investissement offertes par les marchés privés.
 - Tikehau Capital continue d'**étendre sa plateforme en termes de géographies et de stratégies**. Le Groupe annonce notamment l'ouverture d'un bureau à Zürich, en Suisse, qui sera sa 14^{ème} implantation permanente à l'international. Le Groupe a par ailleurs renforcé ses équipes commerciales au Benelux et engagé des ressources croissantes pour soutenir sa plateforme d'impact, avec notamment le lancement de son fonds d'agriculture régénératrice et de son fonds de croissance à impact (*growth impact*).
 - Tikehau Capital **confirme ses ambitions à moyen terme** communiquées lors de son *Capital Markets Day 2022* :
 - **Atteindre plus de 65 mds€ d'encours** pour son activité de gestion d'actifs d'ici 2026
 - **Générer plus de 250 m€ de FRE (*Fee-Related Earnings*)** d'ici 2026
 - Atteindre un **rendement sur fonds propres** de l'ordre de 15% (*mid-teens*) d'ici 2026.
 - Pour atteindre ces nouveaux objectifs, Tikehau Capital s'appuiera sur les effets d'échelle issus de la croissance de ses fonds, générant ainsi un fort levier opérationnel. Le Groupe continuera aussi à tirer parti de son bilan solide, accélérateur de croissance, dont les rendements sont amenés à progresser et devenir de plus en plus prévisibles.



AGENDA

16 février 2023 Actifs sous gestion et résultats annuels 2022 (avant bourse)

20 avril 2023 Communiqué du premier trimestre 2023 (après bourse)

16 mai 2023 Assemblée générale annuelle des actionnaires

À PROPOS DE TIKEHAU CAPITAL

Tikehau Capital est un groupe mondial de gestion d'actifs alternatifs qui gère 37,5 milliards d'euros d'actifs (au 30 septembre 2022).

Tikehau Capital a développé un large éventail d'expertises dans quatre classes d'actifs (dette privée, actifs réels, *private equity*, *capital markets strategies*) ainsi que des stratégies axées sur les solutions multi-actifs et les situations spéciales.

Dirigé par ses cofondateurs, Tikehau Capital est doté d'un modèle économique différenciant, d'un bilan solide, d'un accès privilégié à des opportunités de transactions au niveau mondial et d'une solide expérience dans l'accompagnement d'entreprises et de dirigeants de grande qualité.

Profondément ancré dans l'économie réelle, Tikehau Capital fournit des solutions de financement alternatives sur-mesure et innovantes aux entreprises qu'elle accompagne, et s'emploie à créer de la valeur à long terme pour ses investisseurs tout en générant un impact positif sur la société. S'appuyant sur des fonds propres importants (3,1 milliards d'euros au 30 juin 2022), le Groupe investit son capital aux côtés de ses clients-investisseurs au sein de chacune de ses stratégies.

Contrôlée par son management, aux côtés de partenaires institutionnels de premier rang, Tikehau Capital est guidé par un esprit et un ADN entrepreneurial forts, partagés par ses 739 collaborateurs (au 30 septembre 2022) répartis dans ses 14 bureaux en Europe, en Asie et en Amérique du Nord.

Tikehau Capital est coté sur le marché réglementé d'Euronext à Paris, Compartiment A (code ISIN : FR0013230612 ; Ticker : TKO.FP). Pour en savoir plus, visitez le site : www.tikehaucapital.com.

CONTACTS PRESSE :

Tikehau Capital : Valérie Sueur – +33 1 40 06 39 30

Image 7 : Florence Coupry & Juliette Mouraret – +33 1 53 70 74 70

press@tikehaucapital.com

CONTACTS ACTIONNAIRES ET INVESTISSEURS :

Louis Igonet – +33 1 40 06 11 11

Théodora Xu – +33 1 40 06 18 56

shareholders@tikehaucapital.com

AVERTISSEMENT :

Ce document ne constitue pas une offre de vente de titres ni des services de conseil en investissement. Ce document contient uniquement des informations générales et n'est pas destiné à représenter des conseils en investissement généraux ou spécifiques. Les performances passées ne constituent pas un indicateur fiable des résultats futurs et les objectifs ne sont pas garantis.

Certaines déclarations et données prévisionnelles sont basées sur les prévisions actuelles, les conditions actuelles de marché et la situation économique actuelle, les estimations, projections, et les opinions de Tikehau Capital et/ou de ses sociétés affiliées. En raison de divers risques et incertitudes, les résultats réels peuvent différer considérablement de ceux reflétés ou envisagés dans ces déclarations prospectives ou dans n'importe laquelle des études de cas ou prévisions. Toutes les références aux activités de conseil de Tikehau Capital aux États-Unis ou à l'égard de ressortissants américains concernent Tikehau Capital North America.

ANNEXES

Évol. sur 12 mois (en m€)	Encours au 30/09/2021	Collecte nette	Distrib.	Effets de marché	Effets de périm.	Encours au 30/09/2022	Var. (%)	Var. (€m)
Dettes privées	10 182	+4 341	(712)	+207	(37)	13 980	+37%	+3 798
Actifs réels	11 254	+2 336	(339)	+339	-	13 589	+21%	+2 335
<i>Capital markets str.</i>	5 090	(503)	(3)	(366)	-	4 218	(17%)	(872)
<i>Private equity</i>	3 995	+711	(183)	+128	-	4 650	+16%	+656
Gestion d'actifs	30 521	+6 885	(1 238)	+307	(37)	36 437	+19%	+5 917

Évol sur jan-sept. 2022 (en m€)	Encours au 31/12/2021	Collecte nette	Distrib.	Effets de marché	Effets de périm.	Encours au 30/09/2022	Var. (%)	Var. (€m)
Dettes privées	11 709	+2 573	(463)	+198	(37)	13 980	+19%	+2 271
Actifs réels	11 989	+1 694	(206)	+113	-	13 589	+13%	+1 600
<i>Capital markets str.</i>	5 124	(522)	(2)	(381)	-	4 218	(18%)	(906)
<i>Private equity</i>	4 139	+546	(177)	+143	-	4 650	+12%	+512
Gestion d'actifs	32 961	+4 292	(849)	+73	(37)	36 437	+11%	+3 476

T3 2022 (en m€)	Encours au 30/06/2022	Collecte nette	Distrib.	Effets de marché	Effets de périm.	Encours au 30/09/2022	Var. (%)	Var. (€m)
Dettes privées	13 412	+751	(247)	+64	-	13 980	+4%	+568
Actifs réels	13 223	+337	(65)	+95	-	13 589	+3%	+366
<i>Capital markets str.</i>	4 535	(266)	-	(52)	-	4 218	(7%)	(318)
<i>Private equity</i>	4 461	+265	(111)	+36	-	4 650	+4%	+190
Gestion d'actifs	35 631	+1 086	(423)	+143	-	36 437	+2%	+806

en m€	Encours au 30 sept 2022		Évol. sur 12 mois		Évolution sur le trimestre	
	Montant (m€)	Poids (%)	en %	en m€	en %	en m€
Dettes privées	13 980	37%	+37%	+3 798	+4%	+568
Actifs réels	13 589	36%	+21%	+2 335	+3%	+366
<i>Capital markets strategies</i>	4 218	11%	(17%)	(872)	(7%)	(318)
<i>Private equity</i>	4 650	12%	+16%	+656	+4%	+190
Gestion d'actifs	36 437	97%	+19%	+5 917	+2%	+806
Activité d'investissement	1 069	3%	(16%)	(207)	(7%)	(77)
Total actifs sous gestion	37 506	100%	+18%	+5 710	+2%	+729